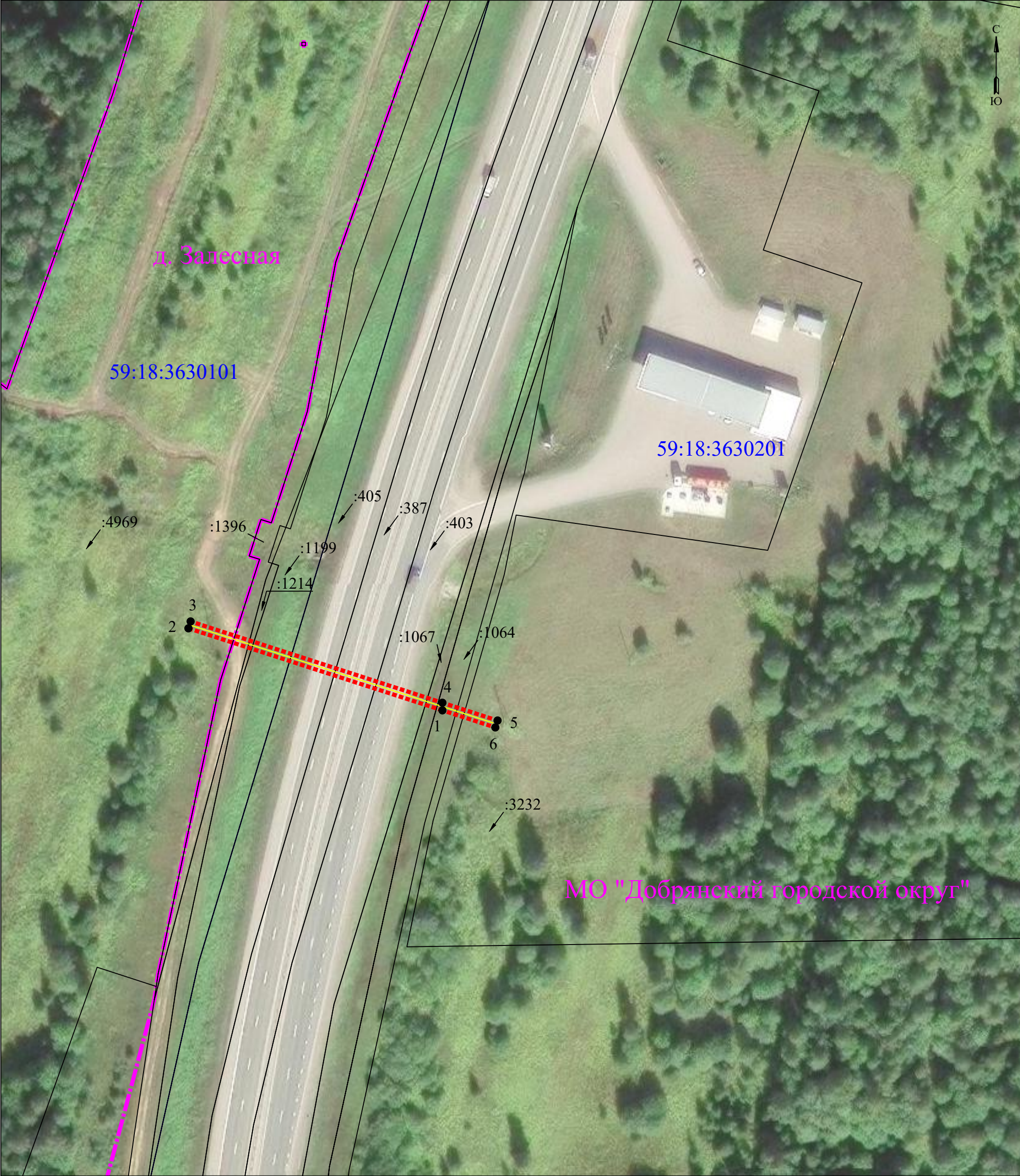


Схема расположения границ публичного сервитута
для эксплуатации объекта
КЛ-6 кВ ф.АБЗ от ПС 110/35/6 кВ Пальники



УСЛОВНЫЕ ОБОЗНАЧЕНИЯ:

Масштаб 1:1000

- границы устанавливаемого публичного сервитута
- ось линии, контур объекта
- границы муниципального образования, населенных пунктов
- границы кадастрового квартала
- границы земельных участков, попадающих в зону публичного сервитута

- 1 - обозначение характерной точки границы устанавливаемого публичного сервитута
- :123 - кадастровый номер земельного участка
- 59:18:0000000 - кадастровый номер квартала
- г. Пермь - наименование муниципального образования, населенного пункта

Сведения о местоположении границ объекта
КЛ-6 кВ ф.АБЗ от ПС 110/35/6 кВ Пальники

Перечень характерных точек		
Площадь зоны публичного сервитута 177 кв.м		
Обозначение характерных точек границ	Координаты, м	
	X	Y
1	2	3
1	539546.44	2241419.59
2	539569.03	2241349.62
3	539570.93	2241350.23
4	539548.54	2241419.58
5	539543.64	2241434.78
6	539541.73	2241434.16
1	539546.44	2241419.59